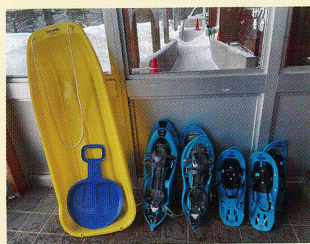


## 岩手県民の森

# 冬

## 見どころガイド

岩手山北麓の位置する県民の森は冬は雪景色。スノーシューなどの雪上道具があれば、初めての方でも快適に雪のなかを散策できます。雪遊びはもちろん、雪上の動物の足痕や、木々の冬芽観察など、冬ならではの楽しみがいっぱいです。



### 学習館ではレンタルも。

時間 9:00 ~ 16:00

- ・スノーシュー1台 1,000円 (ダブルストック付・子供用も有)
- ・ダブルストック 500円
- ・ソリ1台大 500円・小 100円
- ・スノーチューブ2時間 600円

## 【みんなの広場】

学習館から歩いてすぐの岩手県屈指の絶景スポットです。



岩手山 白銀の岩手山稜線が眼前に望めます。



シラカンバ並木 大雪原の美しい並木。



## 【七滝氷瀑】

1月中旬～2月下旬。学習館から片道約3km 徒歩約70分。

岩手山から流れる焼切沢にかかる落差30mの最大の滝が凍り付き、迫力のある大きな氷瀑となります。県民の森では、スノーシューを履いて氷瀑を観に行く行事を開催、個人のガイドも承っています。



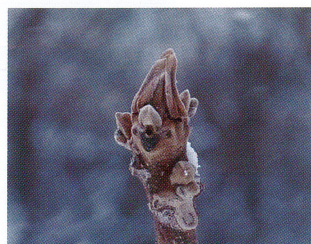
### 【ニホンリス】

アカマツ林のなかで松ぼっくりを懸命に食べています。



### 【ヒレンジャク】

ヤドリギの実が大好きな冬に飛来する鳥です。



### オニグルミ (クルミ科)

「鬼胡桃」野生のクルミ。冬芽と葉痕は、動物の顔のよう。



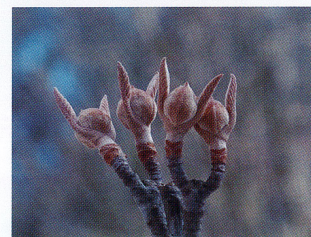
### ホオノキ (モクレン科)

「朴の木」人差し指ほどの日本一大きな冬芽です。



### シデコブシ (モクレン科)

「四手辛夷」モフモフの毛皮が芽を守っています。



### オオカメノキ (ガマズミ科)

「大亀の木」バンザイしているような楽しい冬芽です。



### トチノキ (ムクロジ科)

「栃の木」ベトベトした樹脂が芽をコーティングして守っています。



### ヤドリギ (ビャクダン科)

「宿り木」他の木に寄生している木。赤や黄色の実が目立ちます。

## 【動物の足痕】

これまで見えなかった動物たちの足痕が雪上に残ります。運が良ければ、足痕の主に出会えることもあります。



### 【ニホンカモシカ】

蹄が2つに分かれています。(足痕長(蹄): 5-5.5 cm)



### 【ニホンリス】

進行方向は斜め左下。大きな後ろ足でジャンプ。(後足痕長: 5-6 cm)



### 【ヤマドリ】

前向きに3本が特徴です。(足痕長: 6 cm)



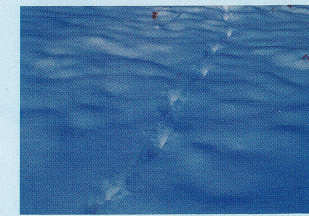
### 【ノウサギ】

進行方向は右上。大きいのが後ろ足。(後足痕長: 14 cm)



### 【ニホンテン】

シャクトリムシのように走行することが多い。(足痕長: 3-5 cm)



### 【ホンドギツネ】

左右の足痕がほぼ直線に続く。(足痕長: 4-5 cm)